

A woman with blonde hair in a ponytail, wearing a black leotard and black shorts, is captured in a graceful ballet pose. She is barefoot and has her arms extended horizontally, with her right leg raised and pointed. The background is a stone archway with a repeating pattern of arches. The entire image has a pinkish-red tint.

# 100% L'ÉVÉNEMENTIEL PRO HAUTE-MARNE

[BIENVENUE-HAUTEMARNE.FR](http://BIENVENUE-HAUTEMARNE.FR)

40%

### DU TERRITOIRE EST COUVERT DE FORÊTS,

faisant de la Haute-Marne l'un des départements les plus boisés de plaine en France.

218 000

### HECTARES

de Parc national de forêts, dont 56 000 classés en zone protégée.

110 CHÂTEAUX

### ET DEMEURES REMARQUABLES

Un patrimoine unique, mêlant forteresses, demeures et joyaux Renaissance, ouverts à la découverte et aux événements.

36 SITES

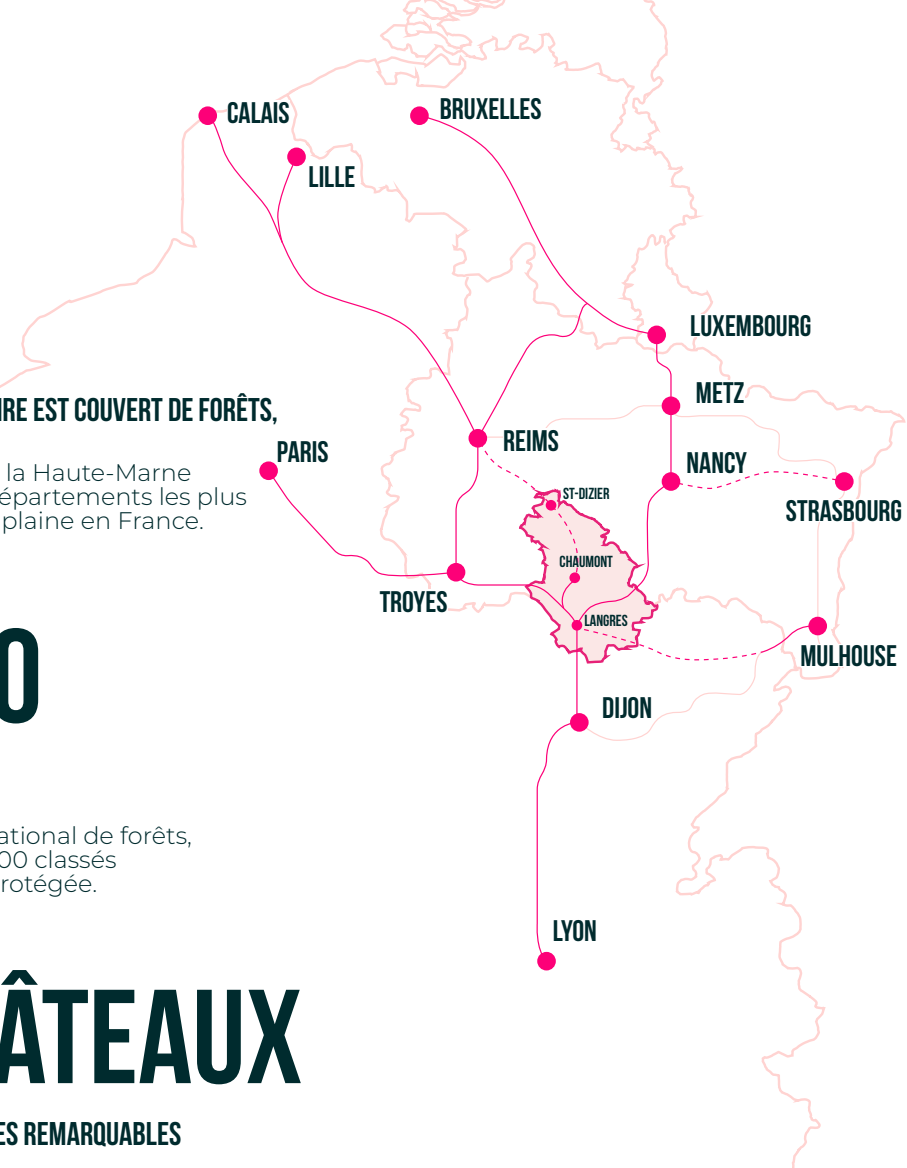
### NATURA 2000

garants d'une riche biodiversité.

1 RECORD

### EUROPÉEN

6 536 hectares pour le lac du Der : l'un des plus grand lac artificiel d'Europe, complété par les 4 lacs du Pays de Langres.



*"Connectée & accessible, la Haute-Marne est au cœur du Grand Est ! Desservie par les autoroutes (A5/A31) et aussi par des liaisons SNCF directes avec Paris, Reims et Dijon."*

HM Events



VOTRE PROCHAINE  
DESTINATION PRO

# LA HAUTE MARNE



*“Parce que nous connaissons la Haute-Marne comme personne, vos événements sont cadrés de bout en bout : logistique, prestataires, contraintes... vous gagnez en sérénité.”*

HM Events

---

**RIEN NE REMPLACE L'EXPÉRIENCE DE LA HAUTE-MARNE. UNE DESTINATION ENCORE CONFIDENTIELLE QUI SORT DES SENTIERS BATTUS. UN CADRE QUI ÉCLAIRE LES IDÉES, RESSERRE LES LIENS ET DONNE DE L'ÉLAN POUR AVANCER PLUS FORT ET ALLER PLUS LOIN.**

## **Une destination stratégique**

Au cœur du Grand Est, à 2h de Paris, Reims, Nancy ou Dijon, la Haute-Marne bénéficie d'une centralité qui en fait une terre de convergence, libérée de la saturation des métropoles.

## **Un réseau local & engagé**

Organiser un événement en Haute-Marne, c'est s'appuyer sur un écosystème de proximité. Prestataires du territoire, circuits courts, engagement humain : ici, l'événementiel est une affaire de femmes, d'hommes et de coopération.

## **Un territoire accueillant**

En Haute-Marne, l'accueil ne s'improvise pas, il fait partie de la culture locale. Ici, la parole est directe, l'échange sincère, la convivialité naturelle. On partage un repas comme on partage une idée, avec la même simplicité. Et souvent, de ces moments naît plus qu'un souvenir : une relation vraie, qui marque et qui dure.

## **Un terroir vivant**

En Haute-Marne, le terroir prend corps dans les gestes et les saisons. Les champs et les fermes façonnent les paysages, les ateliers perpétuent la force de la forge et l'art de la tresse. De la terre à la table, truffes, fromages AOP, bières et même champagnes prolongent la convivialité et révèlent une culture de partage.

Il ne vous reste plus qu'à venir découvrir ce patrimoine de savoir-faire, de saveurs et de traditions qui saura se partager dans chaque instant de convivialité.

# CHAUMONT

## LA CAPITALE CRÉATIVE

Chaumont s'explore dans ses rues, ses façades et ses idées. Ville posée entre vallées et forêts, elle porte une histoire médiévale et une identité culturelle forte.

Capitale du graphisme, elle vibre au rythme de sa Biennale internationale du design graphique et de son centre national dédié qui la font rayonner bien au-delà de ses frontières.

Ici, vos événements trouvent un cadre qui stimule l'imagination et donne du relief à vos projets.

### SES ATOUTS

- Plus de 20 espaces événementiels (diversité et capacité)
- Hôtels & restaurants
- Capitale du graphisme (Le Signe, Biennale internationale du design graphique)
- Patrimoine fortifié & emblématiques (donjon, viaduc, basilique)
- Déplacements fluides, proximité des lieux (gare, hôtels, salles)

### SON ACCESSIBILITÉ

- **Accès routiers** : A5
- **Accès ferroviaires** : Gare TER (direct en direction de Paris-Est, Reims, Dijon, Mulhouse, Troyes, Belfort)

### SON OFFRE HÔTELIÈRE

- **Capacité** : 234 chambres (de 1 à 3\*)



NOUVEAUTÉ 2026

### HÔTEL KYRIAD PRESTIGE\*\*\*\*

- 83 chambres
- Un restaurant bistronomique avec terrasse
- Un espace bien-être : fitness, hammam, sauna, massage
- Trois salles de séminaire modulables (30 à 120 m<sup>2</sup>)
- Un rooftop panoramique

# ST-DIZIER

## LA VILLE D'IMPULSION

Saint-Dizier, capitale de la fonte d'art, conjugue histoire, énergie et modernité. Entre héritage historique et vitalité culturelle, la ville affirme une identité singulière au cœur du Grand Est.

Théâtre à l'italienne, château, halles réinventées ou centre culturel MUSE : chaque lieu a son caractère et raconte des histoires de tradition et de création.

À deux pas du lac du Der, l'une des plus grande réserve d'eau douce d'Europe, vos événements profitent d'un cadre urbain ouvert sur la nature et propice aux échanges.

### SES ATOUTS

- Des lieux événementiels variés et modernes
- Un carrefour accessible : à 2h de Paris, centre-ville vivant
- Le lac du Der : nature, sports, incentives uniques
- Un territoire engagé : culture, associations, RSE bas carbone

### SON ACCESSIBILITÉ

- **Accès routiers** : N4
- **Accès ferroviaires** : Gare TER (direct en direction de Paris-Est, Reims, Nancy, Bar-le-Duc)

### SON OFFRE HÔTELIÈRE

- **Capacité** : env. 320 chambres (de 1 à 4\*)

# LES F R A N C I S

## LANGRES

### LA CITÉ PERCHÉE

Langres se découvre au sommet de ses remparts, avec ses panoramas à 360° sur les vallées. Ville d'art et d'histoire, elle conjugue patrimoine médiéval et énergie contemporaine. Ses ruelles, ses portes monumentales et ses fortifications offrent un décor hors du commun pour accueillir vos événements. Ici, vos projets prennent de la hauteur et trouvent un cadre qui donne clarté et résonance à vos échanges.

#### SES ATOUTS

- Salles équipées & modulables dans un cadre fortifié
- Capacité hôtelière variée (2\* à 5\* Relais & Châteaux)
- Cadre patrimonial unique (remparts, cathédrale, musées)
- Incentives nature & patrimoine (lacs, remparts, métiers d'art)
- Gastronomie locale (fromage AOP de Langres, Clos Vauban)

#### SON ACCESSIBILITÉ

- **Accès routiers :** A5 / A31
- **Accès ferroviaires :** Gare TER (direct en direction de Paris-Est, Reims, Dijon, Mulhouse)

#### SON OFFRE HÔTELIÈRE

- **Capacité :** 168 chambres (de 2 à 5\*)



NOUVEAUTÉ 2025

### LE CLOS VAUBAN RELAIS & CHÂTEAUX\*\*\*\*\*

- 8 chambres et suites élégantes
- Deux restaurants : Bulle d'Osier (étoilé Michelin) et Mirabelle (Bib Gourmand)
- Un potager de 3 000 m<sup>2</sup> en circuits courts
- Conciergerie et parking privé



## PALESTRA ARENA

Faites vibrer vos projets comme un match décisif !

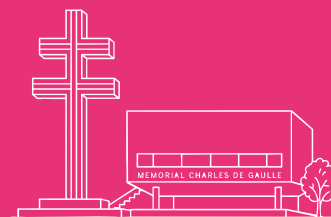
**Localisation :** Chaumont (52) / **capacité :** 4 000 personnes / **atouts :** tribune amovible, scène modulable, équipement audiovisuel, 12 loges VIP & espaces réceptions, centre aquatique, espace bien-être, 422 places de parking et bornes électriques, accessibilité PMR & autocars



## THÉÂTRE À L'ITALIENNE

Un plongeon dans la «dolce vita» pour des événements théâtraux !

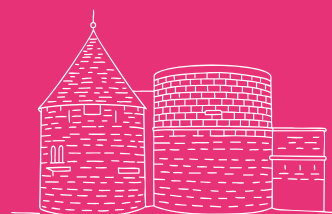
**Localisation :** Saint-Dizier (52) / **capacité :** 330 personnes / **atouts :** salle de spectacle équipée, acoustique et esthétique feutrée, classé Monument Historique, équipement audiovisuel, climatisation, accessibilité PMR.



## MÉMORIAL CHARLES DE GAULLE

Un monument à la grandeur de vos aspirations & un symbole de leadership.

**Localisation :** Colombey-les-Deux-Églises (52) - 25 km de Chaumont / **capacité :** 300 personnes / **atouts :** amphithéâtre, équipements audiovisuels, salles pédagogiques, grand hall, 78 places de parking, exposition permanente, accessibilité PMR



## TOUR DE NAVARRE

La force des remparts, la grandeur d'une tour, l'inspiration d'un lieu unique.

**Localisation :** Langres (52) / **capacité :** 100 personnes / **atouts :** monument historique, vue panoramique, parcours interactif, animations saisonnières, salles voûtées & casemates

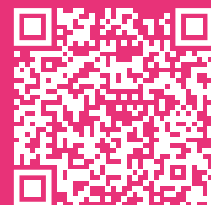


## CASINO JOA

Entre élégance et jeu, placez vos paris et misez sur un événement réussi !

**Localisation :** Bourbonne-les-Bains (52) / **capacité :** 500 personnes / **atouts :** salle de réception, de réunion, de cinéma, établissement thermal voisin, restaurant panoramique, terrasse, bar lounge, équipement audiovisuel, accessibilité PMR

DÉCOUVREZ  
TOUS NOS SITES  
EMBLÉMATIQUES





# LE CHÂTEAU DU GRAND JARDIN



*“Tous les événements professionnels du château du Grand Jardin sont organisés en exclusivité par nos équipes. Vous pourrez faire vivre à vos collaborateurs une expérience unique dans un château pensé pour recevoir depuis 500 ans.”*

HM Events

Ce joyau de la Renaissance vous invite à découvrir l'héritage de Claude de Lorraine, premier Duc de Guise, un homme qui savait célébrer la vie avec éclat. Le château, pensé pour célébrer l'art de recevoir, reste cinq siècles plus tard, fidèle à cette vocation.

Niché dans la vallée de la Marne et protégé par ses collines, le château offre un cadre hors du temps. Ses salles lumineuses, son jardin d'esprit Renaissance et son parc romantique composent un lieu vivant qui donne du relief à vos projets. Ici, chaque événement s'inscrit dans une histoire qui inspire et qui fédère.

## Un engagement responsable

Choisir ce lieu, c'est agir local. Économie circulaire, partenaires de proximité, impact durable. Des acteurs engagés et tous sélectionnés avec soin pour le sens et les missions qu'ils portent.

Le château du Grand Jardin relie, soutient, valorise et donne à chaque rencontre une vraie dimension territoriale.



### LA SALLE D'HONNEUR

Grande salle patrimoniale traversante

**270 m<sup>2</sup>**

Jusqu'à 300 pers.



### L'ESPACE DUCAL

Salle annexe lumineuse et discrète

**100 m<sup>2</sup>**

Jusqu'à 100 pers.



### LA BELLE VUE

Salle intimiste avec terrasse privatisable

**50 m<sup>2</sup>**

Jusqu'à 60 pers.



### LA COURS & LES JARDINS

Plusieurs espaces modulables

**1000 m<sup>2</sup> de cours**

Jusqu'à 500 pers.

# EXPÉRIENCES & ACTIVITÉS ÉVÉNEMENTIELLES

## DES ACTIVITÉS NATURE & GRAND AIR

En Haute-Marne, la nature devient un terrain d'expériences à ciel ouvert. Entre forêts, lacs et grands espaces, vos équipes se reconnectent à l'essentiel et trouvent un souffle nouveau dans vos événements.

### À EXPÉRIMENTER :

**Survie & Esprit d'équipe** : initiez-vous aux techniques de survie en pleine nature.

**Expédition équestre** : vivez une aventure collective à cheval, entre orientation et entraide.

**Veillée du brame** : vivez ensemble une marche nocturne guidée, en silence, jusqu'à l'écoute saisissante du cri des cerfs.

### QUELS BÉNÉFICES ?

Dépassement / Résilience / Esprit d'aventure / Développement du leadership

## DES ACTIVITÉS ARTISANALES & MANUELLES

Vivez la Haute-Marne à travers ses gestes et ses savoir-faire ancestraux. Ces expériences donnent à vos événements la précision et la créativité propres aux métiers d'art, et rappellent la valeur du temps et du geste juste.

### À EXPÉRIMENTER :

**Force de Forge** : expérimentez la rigueur et la force d'un savoir-faire séculaire.

**Tressage d'osier** : initiez-vous aux gestes précis de la vannerie.

**Signe & Graphisme** : découvrez la puissance du trait et du langage visuel.

### QUELS BÉNÉFICES ?

Concentration / Patience / Savoir-faire partagé / Fierté créative

## DES ACTIVITÉS URBAINES & CULTURELLES

Appropriiez-vous l'histoire des villes et des monuments haut-marnais. Vos équipes arpentent les rues anciennes, découvrent l'architecture urbaine, explorent l'intimité d'une abbaye cistercienne ou la grandeur d'un château Renaissance.

### À EXPÉRIMENTER :

**Rallye urbain** : relevez des défis collectifs en parcourant les rues, places et passages cachés.

**Graff'Tour** : découvrez l'univers du graphisme et de l'art visuel dans l'espace public.

**Yamakasi** : initiez-vous au parkour pour réinventer la ville par le mouvement.

### QUELS BÉNÉFICES ?

Esprit d'analyse / Curiosité / Mémoire collective / Sens de l'organisation.



## DES ACTIVITÉS GOURMANDES & SENSORIELLES

La Haute-Marne se découvre aussi par le goût.  
Vos équipes savoureront la finesse de la truffe, la puissance du fromage AOP de Langres, les bulles des caves de champagne ou la convivialité d'une table de producteurs.

### À EXPÉRIMENTER :

**Truffe & Terroir** : découvrez le cavage de la truffe et initiez-vous à la cuisine de saison.

**Défi Master Chef** : relevez un challenge culinaire en apprenant à travailler les produits locaux.

**Rallye Gourmand** : parcourez un itinéraire sensoriel à la rencontre des producteurs.

### QUELS BÉNÉFICES ?

Stimulation de la créativité / Connexion collective / Engagement collectif / Performance



## DES ACTIVITÉS DE TERRE & DE SAVOIR-FAIRE

La Haute-Marne se vit aussi à travers ses champs et ses fermes. Ces expériences plongent vos événements dans la réalité d'un métier essentiel : comprendre la terre, valoriser ses ressources et retrouver la simplicité d'un travail collectif.

### À EXPÉRIMENTER :

**Récolte Party** : Vivez l'art du maraîchage ou des vendanges.

**Secrets de Ferme** : plongez dans les coulisses d'un savoir-faire.

**Rencontre animale** : découvrez l'univers des éleveurs et le lien homme-animal.

### QUELS BÉNÉFICES ?

Réduction du stress / Équilibre émotionnel / Ancrage collectif / Connexion à la terre / Fiabilité et engagement



*"Chaque activité est conçue ou adaptée sur-mesure afin de créer un lien sincère. Vos équipes repartent plus soudées, vos partenaires plus engagés."*

HM Events





# VISION

## HM EVENTS

Chaque événement est une déclaration.

Une décision affirmée, un signal fort, un instant qui imprime une trajectoire.

Rassembler, c'est métamorphoser une vision en expérience tangible. Donner corps à une idée, insuffler une vibration à un collectif, incarner une ambition.

L'événementiel est un langage stratégique : il crée des liens durables, aligne des énergies, incarne vos valeurs. Dans un monde qui accélère, il devient un acte fondateur, une parenthèse où vos équipes se (re)connectent et vos partenaires se (re)noient en alliés.

Créer un événement, c'est révéler une identité.  
C'est donner à vos ambitions la forme d'un moment qui marque.

Notre métier : concevoir ces instants comme des pièces uniques. Transformer une réunion en mouvement, un séminaire en repère, un lancement en promesse incarnée.

Chaque rencontre devient une signature.  
Chaque expérience, une empreinte durable.  
Chaque événement, un levier de transformation.

Bienvenue dans notre univers.



**Inscrivez-vous à notre Newsletter**

*Chaque mois, une idée stratégique à activer... en Haute-Marne !*

---

*Lucie. S  
Cheffe de produit Tourisme d'Affaires  
| Développement commercial MICE*

**PLUS QU'UNE ORGANISATION, NOUS  
FAISONS GRANDIR VOS IDÉES EN  
FORMATS QUI FÉDÈRENT VOS ÉQUIPES,  
ENGAGENT VOS PARTENAIRES ET  
INSCRIVENT VOTRE ENTREPRISE DANS  
UNE DYNAMIQUE DURABLE.**

Concevoir un événement, c'est penser un message, viser un impact, créer du lien.

Nous transformons vos projets en expériences sur-mesure, ancrées dans un territoire vivant et portées par une équipe agile et experte.

Une marque B2B imaginée par l'Agence d'attractivité de la Haute-Marne, nous sommes votre partenaire stratégique.

**Notre ADN :**

Imaginer des rendez-vous qui captent,  
engagent, transforment.  
Fédérer vos équipes autour de moments de sens  
et d'énergie.  
Faire rayonner vos valeurs et vos projets

On ne fait pas que planifier : on fait grandir vos idées.

**LA  
HAUTE  
MARNE  
HM EVENTS**





"Destination événementielle & professionnelle au cœur du Grand Est."

HM Events



# LA HAUTE-MARNE

AVEC HM EVENTS

HMEVENTS@ATTRACTIVITE52.FR

03 25 30 29 99



[BIENVENUE-HAUTEMARNE.FR](http://BIENVENUE-HAUTEMARNE.FR)